

# Qué puede hacer para proteger el agua de pozo

Área de Manejo de Aguas Subterráneas (GWMA):

El propósito de GWMA es reducir concentraciones de nitratos en aguas subterráneas por debajo de los estándares de agua potable del estado.

## Pasos para asegurar que tenga agua potable

### *Cosas a considerar si tiene una vivienda con pozo privado:*

**Haga pruebas a su agua** – Al menos una vez al año para nitratos y bacterias coliformes. Los altos niveles de nitratos pueden afectar a mujeres embarazadas, a los recién nacidos y a los ancianos, y las altas concentraciones de bacterias pueden causar enfermedades. Más información sobre el Área de Manejo de Aguas Subterráneas del Valle Bajo de Yakima en:

<http://www.yakimacounty.us/1617/Ground-Water-Management-Area>. Una lista de laboratorios certificados e información sobre pruebas de agua está disponible en línea en:

<http://www.yakimacounty.us/344/Drinking-Water-Testing>.

**Localice todos los pozos** en su propiedad, activos e inactivos. Asegúrese de tapar sus pozos de forma segura con tapas prefabricadas o soldadas para evitar que contaminación y objetos caigan a su pozo.

**Haga un bombeo a su fosa séptica** – Descuidar el mantenimiento de su sistema séptico puede resultar en que se regresen las aguas residuales, reparaciones costosas y filtración superficial que puede contaminar su pozo. Un sistema para un hogar de cuatro personas debe bombearse cada tres años.

**Utilice menos agua** – No solo su sistema séptico funciona mejor con menos agua, sino también el bombear más agua de su pozo puede atraer contaminación cercana hacia su hogar.

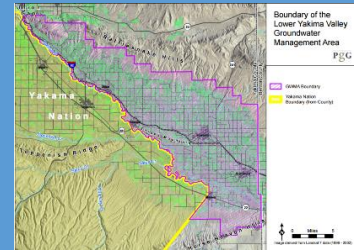
**Maneje los fertilizantes y productos químicos** – El exceso de fertilizante se mueve fácilmente a través del suelo y contribuye a altos niveles de nitrato. Productos químicos derramados pueden alcanzar el agua de su pozo. Recicle los residuos domésticos y peligrosos en los centros de recolección del Condado. Nunca tire estos productos en su propiedad ni los vierta en el drenaje.

**Aísle los residuos animales**– Los corrales de animales y los montones de estiércol son fuentes de nitratos y bacterias. Tome medidas para evitar el escurrimiento y la filtración del suelo.

**Instale válvulas preventivas de reflujo** – en todas sus llaves de agua fuera de la casa. A veces, el agua puede sifonar de regreso a través de una manguera y hacia su pozo. Tenga cuidado cuando conecte rociadores de químicos a su manguera.

Haga su parte para mantener las aguas subterráneas limpias y seguras.

### ÁREA DE MANEJO DE AGUAS SUBTERRÁNEAS



El propósito del Área de Manejo de Aguas Subterráneas del Valle Bajo de Yakima es reducir la contaminación de nitratos donde la concentración no cumplen con estándares de Agua potable.

### Grupos de trabajo GWAC

- Recolección de datos, caracterización, monitoreo
- Educación y divulgación al público
- Financiación
- Agricultura de riego
- Ganado/CAFO
- Marco Regulatorio
- Residencial, comercial, industrial y municipal

Para participar, llame al:  
(509) 574-2300

Para más información visite:  
[www.yakimacounty.us](http://www.yakimacounty.us)