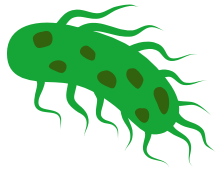




Desinfectando Su Pozo



Debería desinfectar su pozo cuando:



Hay coliformes fecales o E. coli en el agua



El pozo se ha inundado



Después de reparaciones o mantenimiento



Hay pérdida de presión debido a una falla de la bomba o a un corte de luz

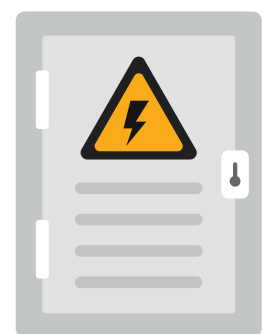


Hay un cambio en el color, sabor u olor del agua

Sigue estos pasos para desinfectar tu pozo o contrata a un profesional. **Utilice agua embotellada hasta que haya desinfectado y analizado su pozo.**

1 Preparación

- Desconecte la luz a la bomba del pozo y limpie cualquier basura arriba del pozo.
- Inspeccione el pozo y contrate a un electricista con licencia o a un profesional de pozos si necesita reparaciones.
- **Desconecte los ablandadores de agua y los sistemas de tratamiento para evitar daños.**



2 Deje correr el agua

- Después de limpiar las basuras, conecte la luz, prenda la bomba y deje correr agua de una llave exterior cercana al pozo hasta que salga clara.

3 Eche la mezcla de cloro

- Para un pozo de 6 pies, use 1 taza de cloro sin aroma por cada 20 pies de profundidad y mézclelo con 3-5 galones de agua.
- **Quite la tapa del pozo u eche la mezcla con un embudo, evitando las conexiones eléctricas.**
- Si el pozo es más grande o no conoce su profundidad, contacte al Distrito de Salud de Yakima.

Profundidad del pozo	Tazas de cloro
40 pies	2 tazas
60 pies	3 tazas
80 pies	4 tazas
100 pies	5 tazas
150 pies	7.5 tazas
200 pies	10 tazas
300 pies	15 tazas



4 Distribuya el agua clorada

- Conecte una manguera de jardín limpia a una llave exterior cercana a su pozo y coloque el otro lado de la manguera dentro de la tubería del pozo.
- **Enjuague el interior del pozo con la manguera durante 5-10 minutos.**



5 Enjuague el agua clorada

- Abra todas las llaves de su casa hasta que huela a cloro.
- Cierre todas las llaves y deje la mezcla en el pozo y las tuberías por 12 horas.
- **Después de 12 horas, conecte una manguera a la llave exterior más cercano y escurra el agua clorada en un área sin plantas, como una entrada de autos.**
- Abra todas las llaves de la casa otra vez hasta que desaparezca el olor a cloro.



6 Hazle una prueba al agua de tu pozo

- **Hágale una prueba al agua de su pozo de bacterias coliformes 7-10 días después de la desinfección.**
- Si hay coliformes fecales o E. coli, repita la desinfección. Use agua embotellada o hierva el agua durante 10 minutos hasta que las pruebas confirmen que el agua de pozo es segura para beber.



**¿Tiene preguntas? Contáctenos al
509-249-6508 o YHD.Help.Desk@co.yakima.wa.us**